



**HEALTH  
CARE**

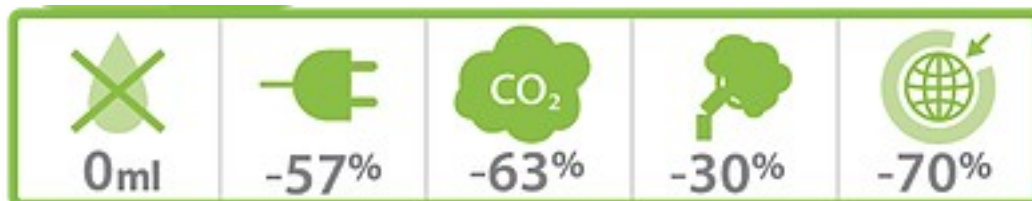


SOLLEVARE QUI

CHIUSURA  
SALVA FRESCHEZZA



Nuovo sistema di chiusura brevettato  
per una durata maggiore



## NUOVO TESSUTO ECOLOGICO



Dermatologicamente  
testate:

- Senza Alcool
- Con Camomilla e  
Bisabololo

62024

12 Pz

Fantasy  
56 Salviette

\*8025097110011\*



**62010**  
**24 Pz**

Milleusi  
Classic / Musk  
40 Salviette

\*8025097110011\*



**62009**  
**24 Pz**

Milleusi  
Lemon / Mint  
40 Salviette

\*8025097110011\*



**62012**  
**9 Pz**

Milleusi  
Classic / Musk  
72 Salviette

\*8025097110011\*



FRESH & CLEAN

Milleusi

20 salviette umidificate  
multipurpose wet wipes  
Detergenti  
e Rinfrescanti  
con Minerali Termali

SOLLEVARE QUI



FRESH & CLEAN

Milleusi

20 salviette umidificate  
multipurpose wet wipes  
Detergenti  
e Rinfrescanti  
con Aloe Vera

SOLLEVARE QUI

White Musk

62011

Milleusi  
Classic / Musk  
20 Salviette

\*8025097110011\*

12 Pz



FRESH & CLEAN

Milleusi

12 salviette umidificate  
multipurpose wet wipes  
Detergenti  
e Rinfrescanti  
con Minerali Termali



FRESH & CLEAN

Milleusi

12 salviette umidificate  
multipurpose wet wipes  
Detergenti  
e Rinfrescanti  
con Aloe Vera

White Musk

62199

Milleusi + Disinfett.  
Box Assortito  
12 Salviette

\*8025097110011\*

24 Pz



FRESH & CLEAN

Milleusi  
disinfettanti

12 salviette umidificate  
multipurpose wet wipes  
all'azione  
antibatterica



FRESH & CLEAN

Milleusi  
disinfettanti

12 salviette umidificate  
multipurpose wet wipes  
all'azione  
antibatterica

62106

Disinfettante  
12 Salviette

\*8025097110011\*

12 Pz



FRESH & CLEAN

LAURIT  
SOLUZIONE PRONTA ALL'USO  
Disinfettante, battericida e rinfrescante  
DERMATOLOGICAMENTE TESTATO  
Disinfetta e igienizza senza l'uso  
di salviette o acqua



PRESIDIO MEDICO CHIRURGICO

Registrazione n° 18918 del Ministero della Salute

62014

Gel Igienizzante  
100 ml

\*8025097110011\*

12 Pz



<b>62019</b>	Carta igienica 15 Salviette	*8025097110011*
<b>12 Pz</b>		

<b>62018</b>	Carta Igienica 60 Salviette	*8025097110011*
<b>12 Pz</b>		



<b>62015</b>	Igiene Intima 12 Salviette	*8025097110011*
<b>12 Pz</b>		



<b>62103</b>	Bimbi 20 Salviette	*8025097110011*
<b>12 Pz</b>		



<b>62108</b>	VedoChiaro 16 Salviette	*8025097110011*
<b>12 Pz</b>		



**62112**

Sapone Liquido  
300 ml

\*8025097110011\*

**12 Pz**



**62144**

Shampoo  
400 ml

\*8025097110011\*

**12 Pz**



**62148**

Docciaschiuma  
250 ml

\*8025097110011\*

**12 Pz**



62143

Deodorante Spray  
150 ml

\*8025097110011\*

12 Pz



62142

Deodorante Stick  
40 ml

\*8025097110011\*

12 Pz



62020

24 Cerotti Assortiti  
Resistenti all'acqua

\*8025097110011\*

12 Pz



## FAZZOLETTI CARTA



**62147**

Fazzoletti 4 Veli  
Conf. 6 pacchetti x 9 pz

\*8025097110011\*

**24 Pz**

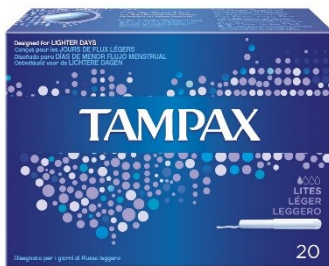
**62017**

Fazzoletti Tempo  
Conf. 10 pacchetti

\*8025097110011\*

**30 Pz**

## ASSORBENTI



**62118**

Tampax Lites  
20 pz

\*8025097110011\*

**12 Pz**

# LYCIA



**62203**

Assorbente Ultra  
Anatomico 16 pz

\*8025097110011\*

**24 Pz**



**62204**

Assorbente Ultra  
Con Ali 14 pz

\*8025097110011\*

**24 Pz**



**62202**

Salvaslip 36 pz

\*8025097110011\*

**12 Pz**



## CURA DELLA BARBA



**62058**

Rasoio Gillette  
Blue II

\*8025097110011\*

**20 Pz**

**55372**

Rasoio Gillette  
Blue II

\*8025097110011\*

**20 Pz**



**62124**

Schiuma da Viaggio  
50 ml

\*8025097110011\*

**12 Pz**

**62059**

Schiuma Gillette  
Classica 200 ml

\*8025097110011\*

**6 Pz**



## PROFILATTICI

**62026**

Profilattico Akuel  
Blues 6 pz

\*8025097110011\*

**12 Pz**

## DOCCIASCHIUMA



<b>55338</b>	Badedas Noir Rinvigorente 250 ml	*8025097110011*
<b>12 Pz</b>		
<b>55339</b>	Badedas Sport Igienizzante 250 ml	*8025097110011*
<b>12 Pz</b>		
<b>55340</b>	Badedas Doccia Shampoo Ri-Equilibrante 250 ml	*8025097110011*
<b>12 Pz</b>		

## IGIENE ORALE



<b>62131</b>	Set da Viaggio Dent. + Spazzolino	*8025097110011*
<b>12 Pz</b>		



<b>55389</b>	Spazzolino Tecnico Medio	*8025097110011*
<b>12 Pz</b>		



<b>55319</b>	Dentifricio Mentadent P	*8025097110011*
<b>12 Pz</b>		

## CURA DEI CAPELLI



**62146**

Spazzola

\*8025097110011\*

**12 Pz**

**62016**

Pettine da Viaggio

\*8025097110011\*

**12 Pz**



**62191**

Gel Intesa Style  
150ml

\*8025097110011\*

**12 Pz**

## COTTON FIOC



**62125**

Cotton Fioc 100 pz  
Biodegradabili

\*8025097110011\*

**24 Pz**

# LYCIA



Linea Classic  
In acciaio al carbonio.

62208

Tagliaunghie

\*8025097110011\*

6 Pz

Se vuoi tagliarti le unghie in tutta praticità affidati al Tagliaunghie Lycia. La curvatura ottimale delle lame e l'affilatura resistente assicurano un taglio netto e preciso



Linea Classic  
In acciaio al carbonio.

62209

Limetta per Unghie

\*8025097110011\*

6 Pz

Dai alle tue unghie la forma che desideri con la Lima unghie Lycia. I due lati hanno diversi gradi di abrasività per perfezionare la manicure e ottenere il risultato che più ti piace.

Lima cm 12,5: con una pratica impugnatura.

Linea Classic  
In acciaio al carbonio.



62210

Tronchesi per Unghie

\*8025097110011\*

6 Pz

Se vuoi le unghie di mani e piedi perfette affidati al tronchese unghie Lycia.

Le sue lame ad alta precisione e perfettamente allineate assicurano un taglio accurato delle unghie e un risultato professionale.

Linea Classic  
In acciaio al carbonio.

Per rispondere  
a qualsiasi esigenza  
di manicure e pedicure.



# LYCIA

Tutti gli accessori Lycia sono prodotti con materiali di qualità superiore, rispettando altissimi standard qualitativi per assicurare la massima funzionalità e resistenza. Sono rifiniti e controllati manualmente.

Linea Classic  
In acciaio al carbonio.



**62205**

Forbice Unghie  
Punte Curve

\*8025097110011\*

6 Pz

**62206**

Forbice Unghie  
Punta a Lancia

\*8025097110011\*

6 Pz

Forbici unghie punte lancia:  
con lame fini e affusolate per arrivare anche nei punti più difficili.

Forbici unghie punte curve:  
agevolano il taglio perché seguono perfettamente la forma dell'unghia.

Linea Classic  
In acciaio al carbonio.



**62207**

Pinzetta  
Punta Obliqua

\*8025097110011\*

4 Pz

Pinzetta punta obliqua:  
la soluzione più tradizionale e semplice.

## CURA DELLE MANI



**62078**

Tagliaunghie  
Piccolo

\*8025097110011\*

**12 Pz**

**55358**

Tagliaunghie  
Grande

\*8025097110011\*

**12 Pz**



**62196**

Set Maicure  
Piccolo

\*8025097110011\*

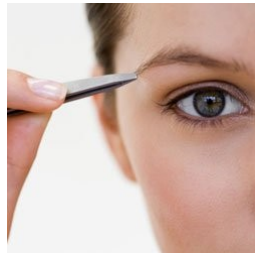
**12 Pz**

**62197**

Set Manicure  
Grande

\*8025097110011\*

**12 Pz**



**62031**

Pinzetta Sopracciglia

\*8025097110011\*

**12 Pz**



## PROTEZIONE

**55310**

Labello Classico  
Blu

\*8025097110011\*

**24 Pz**

**55315**

Crema Mani  
Nivea 75 ml

\*8025097110011\*

**4 Pz**

# ANTIZANZARE



**62184**

Dispositivo Dual 12V  
Per Piastrine e Liquido

\*8025097110028\*

**12 Pz**

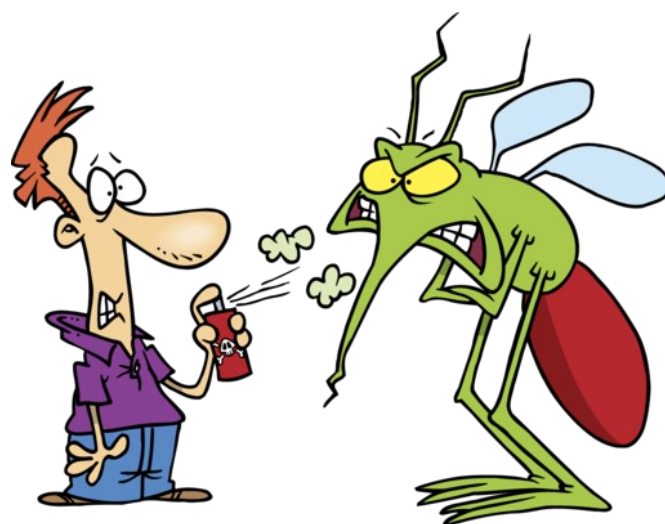


**62185**

Dispositivo Dual 24V  
Per Piastrine e Liquido

\*8025097110028\*

**12 Pz**



**62188**

Ricarica Liquido  
45 Notti

\*8025097110028\*

**12 Pz**



**62189**

Ricarica Piastrine  
30 pezzi

\*8025097110028\*

**24 Pz**

**ANTIZANZARE**



**ORPHEA®**

- 6 DOPOPUNTURA GEL SAFARI FORMULA prezzo consigliato al pubblico: 8,00€
- 6 DOPOPUNTURA CEROTTI ADULTI prezzo consigliato al pubblico: 5,50€
- 6 LOZIONE ANTIPUNTURA FAMILY 100 ml prezzo consigliato al pubblico: 9,90 €
- 6 LOZIONE ANTIPUNTURA FAMILY 75 ml prezzo consigliato al pubblico: 9,00€
- 6 SPRAY ANTIPUNTURA SAFARI FORMULA 100 ml consigliato al pubblico: 11,00€

**PROMO**

**1 EXPO = 30 CONF.  
PIASTRINE OMAGGIO**



**62221**

Expo Mix Orphea  
30 Pezzi

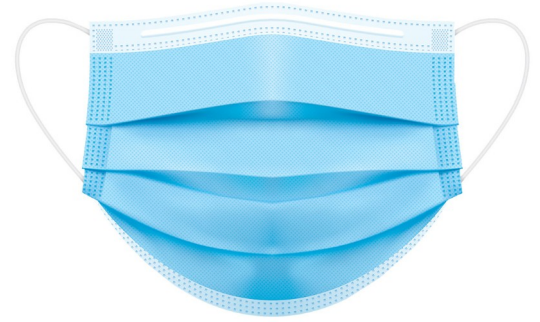
**1 Pz**

\*8025097110028\*



**IGIENE**





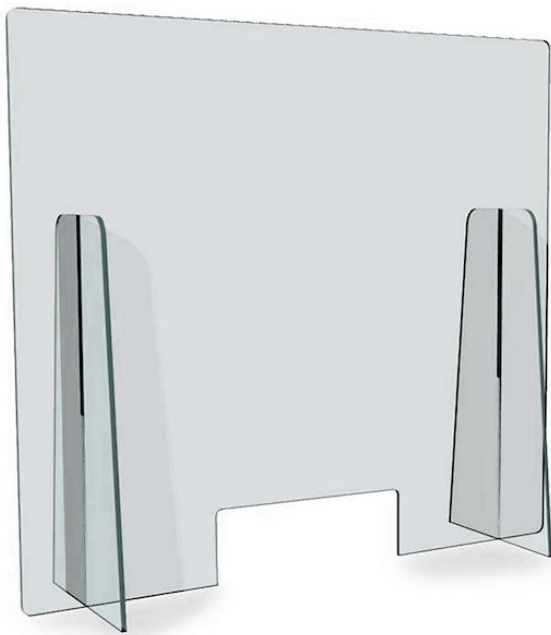
**62217**  
**50 Pz** Medical Face Mask  
Conf. 50 pz \*8025097110011\*



**Kills Up to 99.9% Bacteria**  
3 strati di tessuto

**LAVABILE E RIUTILIZZABILE**  
**REGOLAZIONE DELL'ELASTICO**  
**FINITURA ANTI ODORE**

**62220**  
**25 Pz** Anti-Microbial  
Face Mask \*8025097110011\*



**62218**  
**1 Pz** Parafiato Plexiglass  
60 x 70 cm \*8025097110011\*



**62215**

Gel Mani  
100 ml

\*8025097110011\*

**50 Pz**



**Non Lascia Residui**

**Piacevole Fragranza  
Floreale**

**62216**

Gel Mani  
5 Litri

\*8025097110011\*

**4 Pz**



**62219**

F&C Salvietta 12 pz  
Igienizzante in box 24 pz

\*8025097110011\*

**24 Pz**

**ESENTE IVA DPCM 34 / 2020 n° 124**